

ArchaeoLandscapes Europe 5 Years of European Collaboration

Sensing the Past

New Approaches to European Landscapes

Dr. Apostolos Sarris

GeoSat ReSeArch Lab

(Lab of Geophysical – Satellite Remote Sensing and Archaeo-environment)

Institute for Mediterranean Studies

Foundation for Research and Technology, Hellas (F.O.R.T.H.)

[*asaris@ret.forthnet.gr*](mailto:asaris@ret.forthnet.gr)



Culture

"Διακρατικές συνεργασίες των ελληνικών φορέων πολιτιστικής κληρονομιάς- Πρόγραμμα Δημιουργική Ευρώπη"

Διεύθυνση Διεθνών Σχέσεων και Ευρωπαϊκής Ένωσης του ΥΠΟΠΑΙΘ

Νομισματικό Μουσείο, Αθήνα. 29 Απριλίου 2015.

Remote Sensing for Archaeology – Εφαρμογές της Τηλεπισκόπησης στην Αρχαιολογία Αλλαγή στον τρόπο διεξαγωγής της αρχαιολογικής έρευνας & των εκτεταμένων ανασκαφών

<http://www.aegypten-spezialist.de/uploads/pics/gizeh-cheops-sphinx.jpg>



<http://www.online-reisefuehrer.com/bilder-reisen/tuerkei/ephesos.jpg>

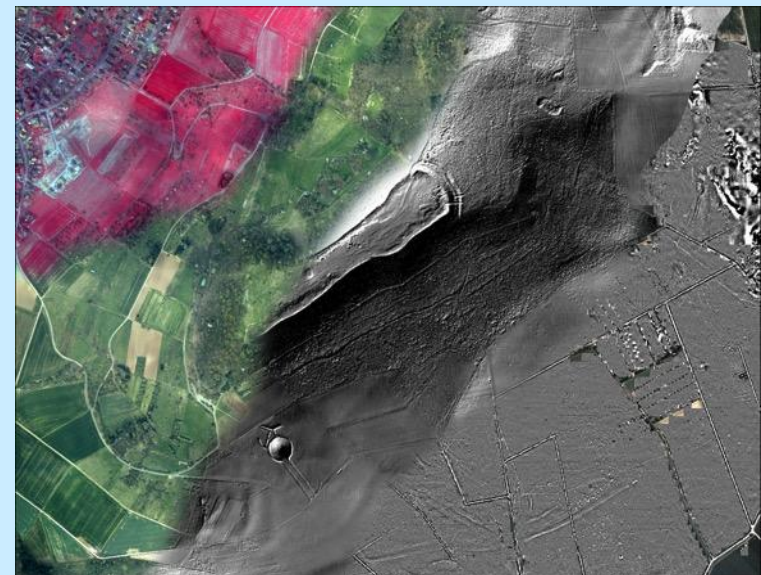
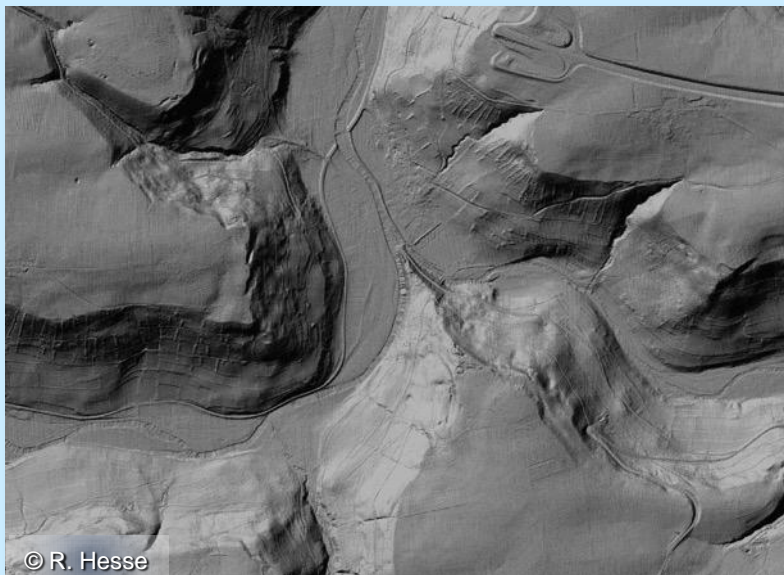
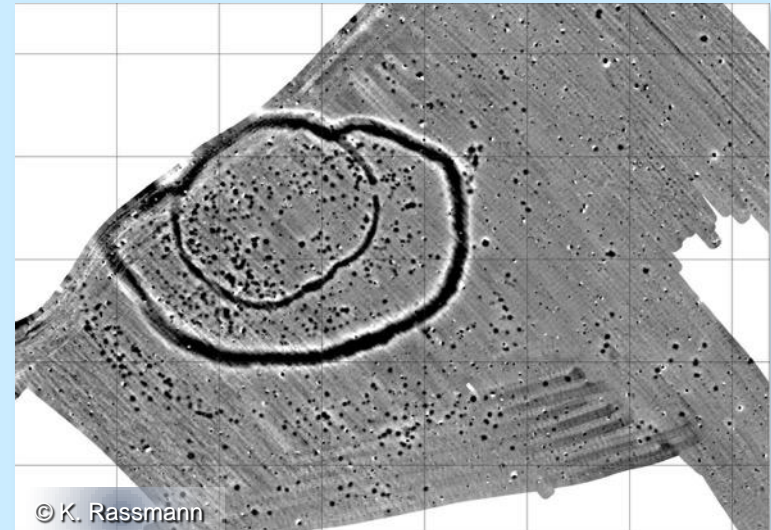


<http://www.zum.de/Faecher/G/BW/Landeskunde/W2/provence/Vienne/augustus1.jpg>



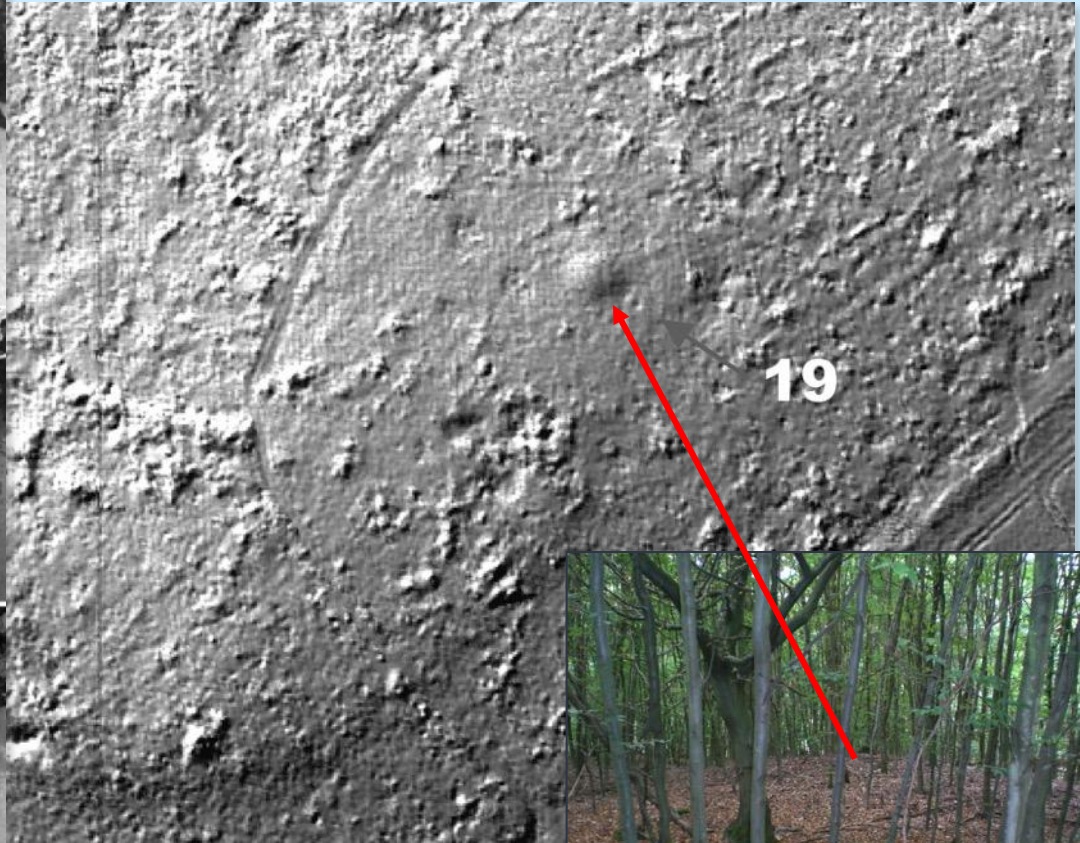
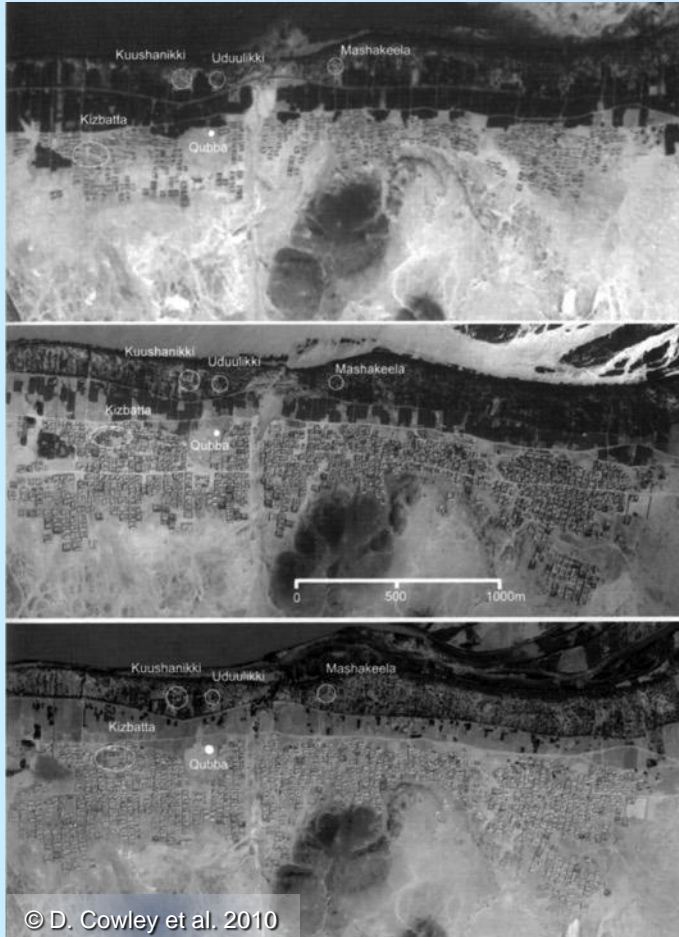
<http://www.ohiotraveler.com/images/serpent%20mound.jpg>

Ανάγκη ανάδειξης, προβολής των αρχαιολογικών τοπίων καθώς και η προστασία αυτών





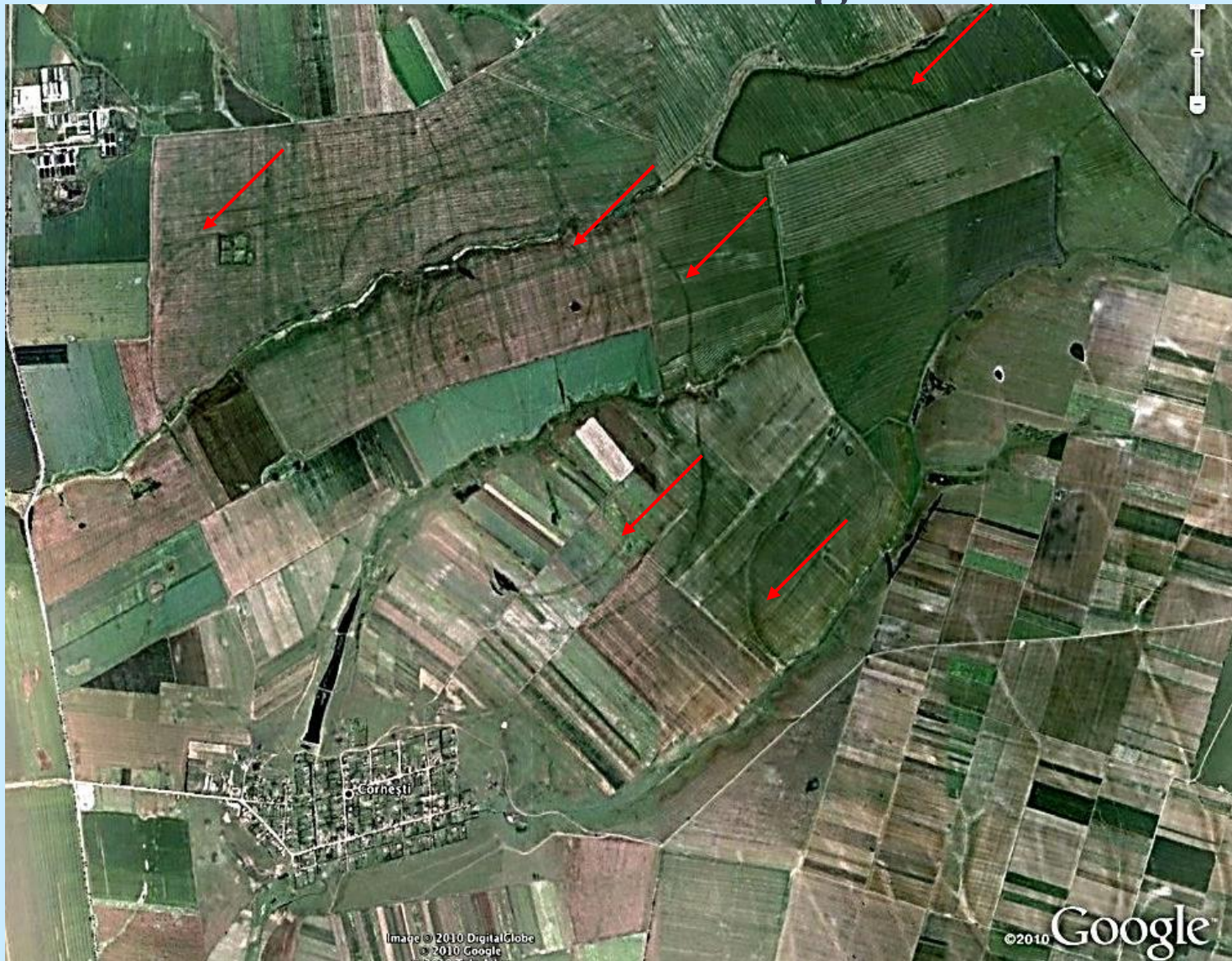
Remote Sensing for Archaeology Έμφαση στις νέες Τεχνολογίες για την διερεύνηση του ιστορικού και αρχαιολογικού χώρου και του τοπίου.



αεροφωτογράφηση

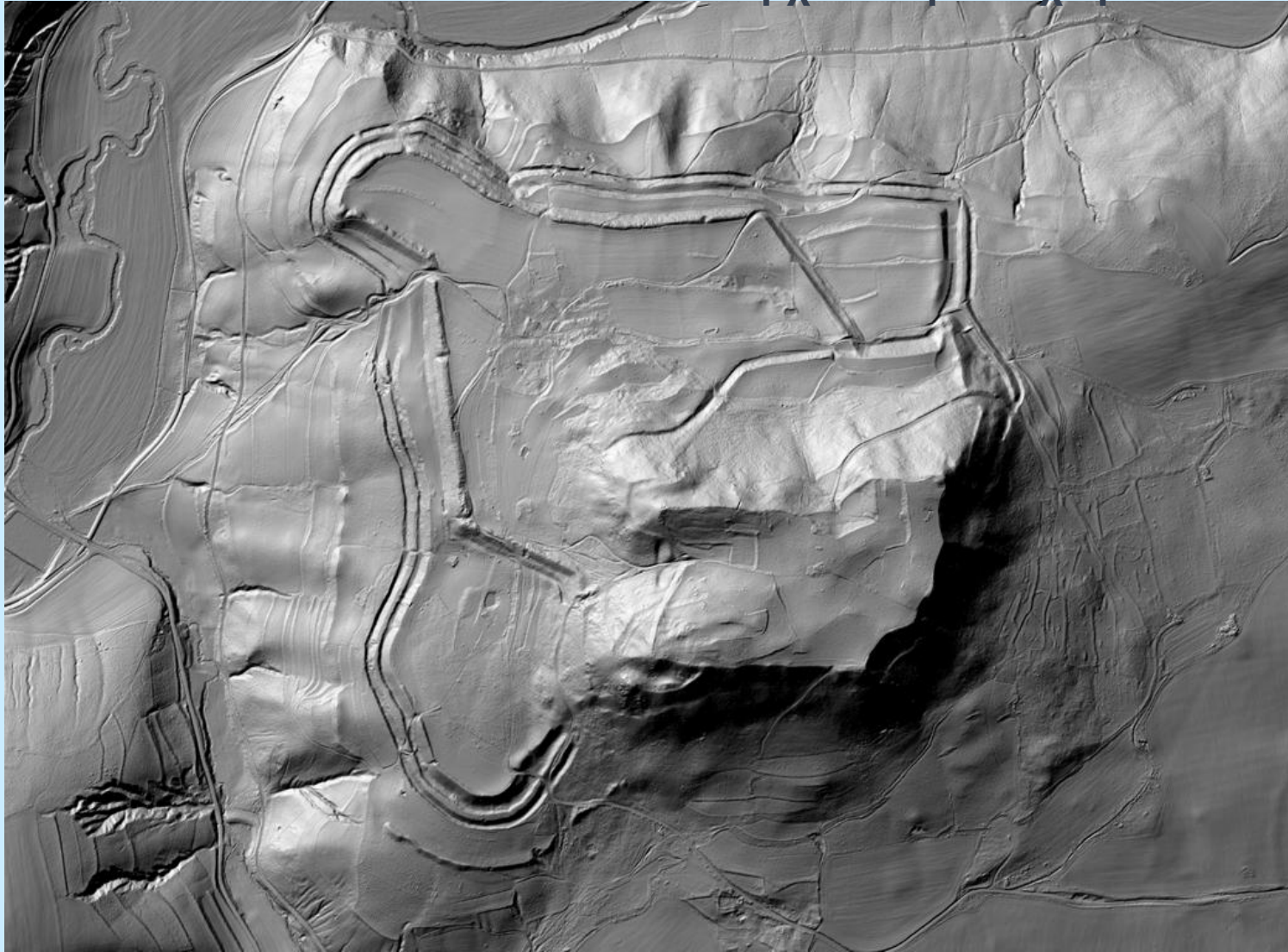
lidar

Remote Sensing for Archaeology



Δορυφορική τηλεπισκόπηση

Έμφαση στις νέες Τεχνολογίες για την διερεύνηση του ιστορικού και αρχαιολογικού χώρου και του τοπίου.



Ποιό είναι το πρόβλημα που αντιμετωπίζουμε?

- Οι τεχνικές της Τηλεπισκόπησης απαιτούν γνώση από experts
- Είναι κάτι περισσότερο από την χρήση ενός λογισμικού
- Απαιτούν την αξιοποίηση των κατάλληλων δεδομένων και μία λεπτομερή ερμηνεία των αποτελεσμάτων.
- Ελλιπής και άνιση χρήση της τηλεπισκόπησης (σε όλο το εύρος αυτής) στην Ευρώπη
- Σχεδόν πλήρης απουσία μαθημάτων και εκπαίδευσης στην κοινότητα από τα ακαδημαϊκά ιδρύματα.